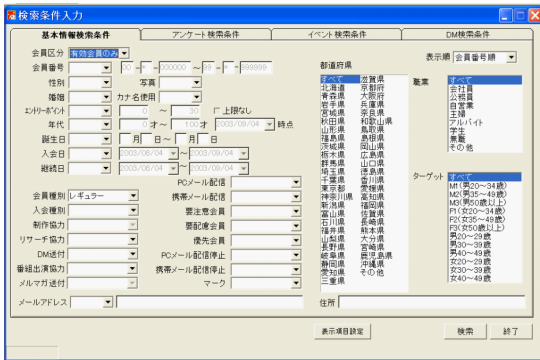
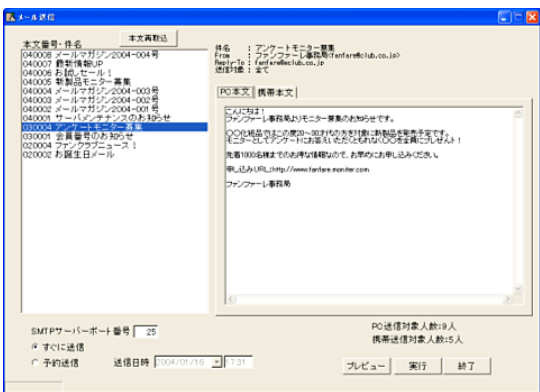




ありそうでなかったファンクラブ運営に欠かせないツールをぎっしり搭載！



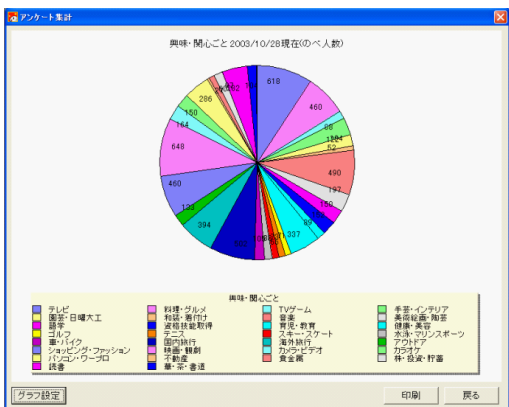
※会員管理機能<検索条件画面>



※メルマガ機能<メール送信処理画面>



※イベント管理機能<登録一覧画面>



※データ集計機能<アンケート集計グラフ画面>

システムの特徴

会員管理システム「ファンファーレ」は、煩雑な会員の管理を簡素化するだけでなく、サービス提供の一連の流れをスムーズにします。また、あらゆる側面から会員のデータを分析することにより、有効的なサービスの提供を支援し、会員拡大を促進することができます。

また、WEBとの連動を行うことによって、ファンファーレからアクティブな情報提供を簡単に行うことができます。

システム機能

- **使いやすいインターフェースで会員情報をきめ細かく管理する 会員管理機能**
 - ・ 基本情報に加え購入製品・参加イベント履歴・アンケートの回答管理
 - ・ 多彩な検索 など
- **新製品情報・お誕生メール・お得な情報などをお知らせする メルマガ機能**
 - ・ PCメール・携帯メールの送信選択
 - ・ 即時・予約の送信タイミングの選択 など
- **プレゼントや、イベントのユニークな抽選機能を備えた イベント管理機能**
 - ・ イベント開催期間・応募(参加)状況・当選状況を一覧表示
 - ・ ランダム抽選、応募回数や当選率の高低などによる優先抽選 など
- **グラフィカルな データ集計機能**
 - ・ 入退会数推移、職業・性別などの分類分布、アンケート結果のグラフ表示
 - ・ グラフの種類変更 など
- **はがき印刷ソフトなどでの二次利用を可能にする DM支援機能**
 - ・ アンケート結果をもとにした会員情報の条件抽出、入退会・継続・更新会員リストの簡単出力
 - ・ DM送付履歴管理 など
- **データ漏洩を未然に防ぐ セキュリティ機能**
 - ・ 管理者・入力者・参照者などの使用者権限に応じた機能制限
 - ・ データ更新日時、更新者名の表示 など
- **ホームページとの連携をスムーズに実現する WEB連携機能**
 - ・ ホームページ上のお知らせやメンテナンスの告知などの簡単更新
 - ・ ホームページからの会員登録やアンケート入力 など

※このほか、まだまだ便利な機能を多数搭載しております。

システム動作環境

- OS (サーバー) ----- Windows2000 Server, Windows2003 Server
- OS (クライアント) ----- Windows2000, XP
- データベース ----- Oracle8i

開発協力・販売

関西テレビソフトウェア株式会社

〒530-0056 大阪市北区兎我野町7番11号 KTVエイトビル7階
 TEL:06-6315-2633 FAX:06-6315-2637
 E-mail:info@ktvs.co.jp
 URL:http://www.ktvs.co.jp

「ファンファーレ」プライベートデモ実施中！

「ファンファーレ」のプライベートデモを随時受け付けております。弊社へお越しいただくか、出張デモの準備もごさいます。ご都合の良い日時を、お気軽にお申し付けください。